

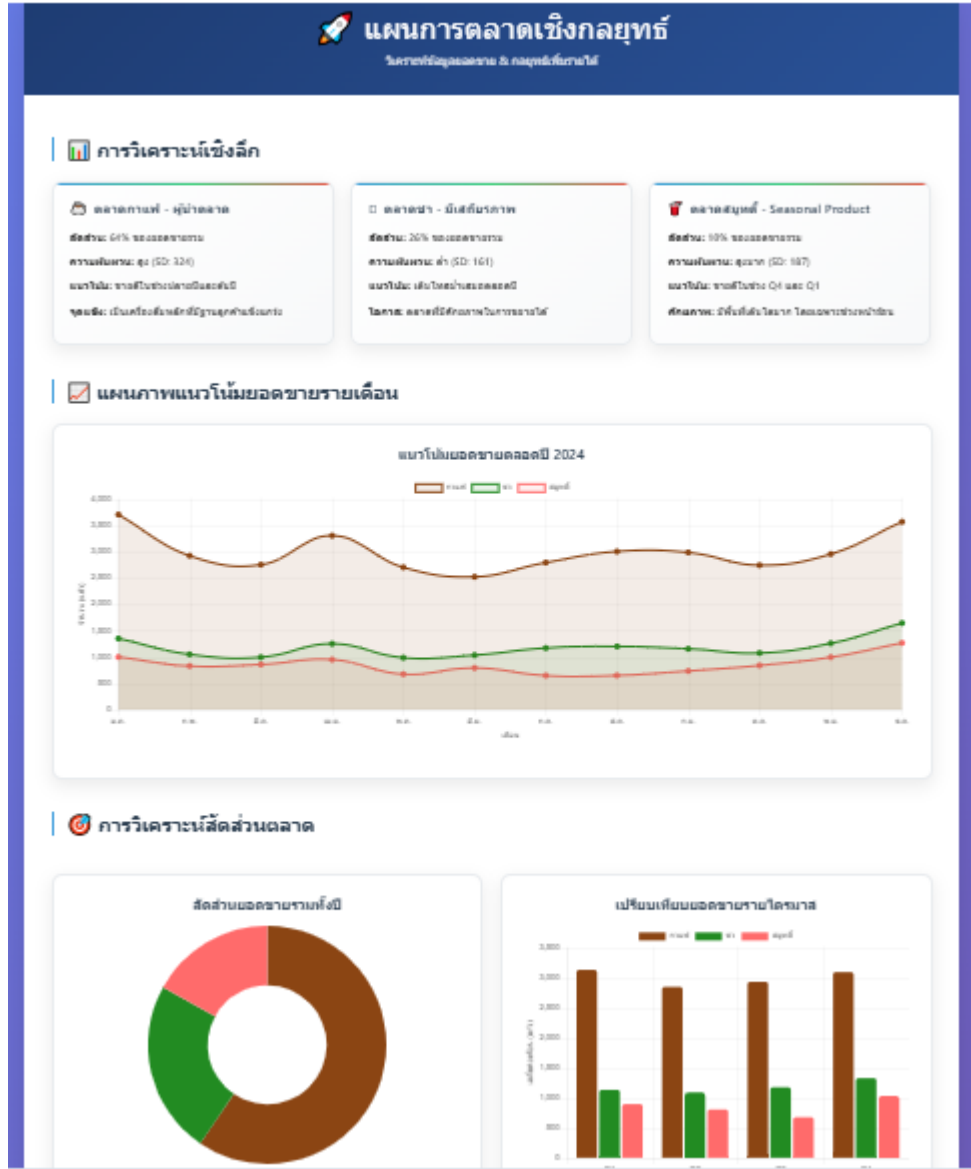


แบบนำเสนอนวัตกรรม/สิ่งประดิษฐ์นักศึกษา
โรงเรียนฝึกอາชีพรุงเทพมหานคร (ม้วน บำรุงศิลป์)
ประจำปีการศึกษา 2568

ประเภท นวัตกรรม สิ่งประดิษฐ์ ผลการประเมิน ผ่าน ปรับปรุง

ชื่อนวัตกรรม/สิ่งประดิษฐ์ : การใช้ Ai วิเคราะห์ข้อมูลธุรกิจจากร้านกาแฟจากไฟล์ Excel และสร้างกราฟรายงาน

งบประมาณ 0



ชื่อผู้ร่วมจัดทำนวัตกรรม/สิ่งประดิษฐ์

นางสาว ชโลธร ปุญญบาล

นาง นิภา ฉั่น

นาง อรุณี ศิริโมชดารา

นางสาว สมจิตร ศิลปวิสุทธิ

นางโชติลดา บัววงค์



แบบนำเสนอนวัตกรรม/สิ่งประดิษฐ์นักศึกษา
โรงเรียนฝึกออาซีพกรุงเทพมหานคร (ม้วน บำรุงศิลป์)
ประจำปีการศึกษา 2568

ครูที่ปรึกษา

| ชื่อ-สกุล | E-Mail | โทรศัพท์ |
|--|--|-------------|
| นายศุภมิตร ยูวัฒน์ | suppamitmr@gmail.com | 083-9077726 |
| ปัญหาและความจำเป็นในการจัดทำ | การใช้งาน Ai TabTabTab มีข้อจำกัดในการใช้เครดิต 100เครดิต/เดือน ในส่วนของ ฟรี เกินกว่านี้ต้องซื้อเครดิตเพิ่ม 15 ดอลลาร์/เดือน | |
| คุณลักษณะและการทำงาน | การใช้ Ai วิเคราะห์ข้อมูลธุรกิจร้านค้าจากไฟล์ Excel และสร้างกราฟรายงาน พัฒนาให้ใช้งานบน Google sheet ติดตั้งอยู่ภายในโปรแกรมระบบของ Goole | |
| ประโยชน์/การนำไปต่อยอดเพื่อประกอบอาชีพ | <p>ประโยชน์การวิเคราะห์ข้อมูลอัจฉริยะ (TabTabTab AI)</p> <ul style="list-style-type: none">• เป็นผู้ช่วยวิเคราะห์ข้อมูล (AI Data Analyst): เปลี่ยนความต้องการที่ซับซ้อนให้เป็นภาษาธรรมชาติ ทำให้ทุกคนสามารถเข้าถึงข้อมูลได้โดยไม่ต้องเขียนโค้ด• จัดการข้อมูลครบวงจร: ตั้งแต่การรวบรวมข้อมูล (Data Collection) จากหลายแหล่ง เช่น Excel หรือไฟล์ออนไลน์ ไปจนถึงการทำความสะอาดข้อมูล (Data Cleaning) และการทำแผนภูมิ (Visualization)• คาดการณ์แนวโน้ม: ใช้เทคนิคการวิเคราะห์เชิงทำนายเพื่อช่วยในการตัดสินใจทางธุรกิจที่แม่นยำขึ้น• Clipboard อัจฉริยะ: ปฏิวัติการใช้งานคลิปบอร์ดเดิมๆ ให้ฉลาดขึ้น ช่วยจัดการข้อมูลที่คัดลอกมาได้อย่างมีประสิทธิภาพ• ช่วยเขียนโค้ด: สำหรับเวอร์ชันที่เป็น Code Companion จะช่วยคาดการณ์และสร้างชุดคำสั่ง (Code snippets) ช่วยลดความผิดพลาดและประหยัดเวลาของนักพัฒนา• ทำงานวิเคราะห์ได้อย่างรวดเร็วแม่นยำ ใช้งานง่าย สร้างกราฟรายงานได้หลายแบบ | |